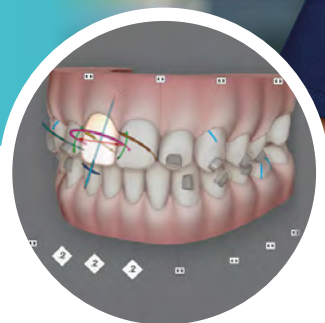


# PRAKTYCZNY KURS ORTODONCJI NAKŁADKOWEJ

dla lekarzy oraz koordynatorów leczenia

Dr Weronika Wierusz-Hajdacka



## Osiągnij Wyższy Poziom Doskonałości

Przedstawiamy wyjątkowe, praktyczne szkolenie z udziałem pacjentów, prowadzone przez cenionego specjalistę - dr Weronikę Wierusz-Hajdacką. Ten kurs łączy w sobie zaawansowane techniki i praktyczne narzędzia, umożliwiając nabycie wszechstronnych umiejętności w dziedzinie nowoczesnego leczenia ortodontycznego przy wykorzystaniu nakładek.

iOrtho.pl

Organizator: iOrtho

Czerniakowska 131/1  
00-720 Warszawa

tel. +48 22 842 8464

iortho@iortho.pl  
www.iortho.pl



# DR WERONIKA WIERUSZ-HAJDACKA

specjalista ortodonta

- Prowadzi prywatną praktykę ortodontyczną w Warszawie.
- Absolwentka Warszawskiego Uniwersytetu Medycznego.
- W 2011r. ukończyła z wyróżnieniem 3-letnie, stacjonarne studia specjalizacyjne z zakresu Ortodoncji na Uniwersytecie w Ferrarze we Włoszech. W klinice uniwersyteckiej odbyła 4-letni staż praktyczny.
- W 2008r. ukończyła Kurs Certyfikujący Invisalign®, dodatkowo odbyła 2-letnie szkolenie Master Invisalign® na Uniwersytecie w Ferrarze.
- Uczestniczyła w wielu kursach poświęconych leczeniu nakładkami
- Jest autorem publikacji z zakresu ortodoncji, a także wykładowcą na krajowych i zagranicznych konferencjach ortodontycznych.
- Od 2008r. specjalizuje się i upowszechnia leczenie nakładkami. Nie boi się trudnych wyzwań, z sukcesem stosuje leczenie alignerami w przypadku niewielkich, jak i trudnych wad zgryzu wymagających znacznych przesunięć zębów.
- Od 2016r. oficjalny wykładowca Invisalign®. Prowadziła study cluby oraz kursy certyfikacyjne, które do tej pory ukończyło ponad 100 lekarzy.
- Współzałożycielka i wiceprezes Polskiej Akademii Alignerowej.
- Pomysłodawczyni i współorganizatorka I Aligner Congress of Eastern Europe, w którym wzięło udział blisko 150 lekarzy z 14 krajów.
- Do tej pory nakładkami Invisalign® wyleczyła ponad 1500 pacjentów.
- Posiada status Invisalign® Diamond Apex przyznawany 1% lekarzy w Europie.

# O SZKOLENIU

+ + +

+ + +

+ + +



## 1. INDYWIDUALNE PODEJŚCIE

Szkolenie prowadzone w małych, maksymalnie 10-cio osobowych grupach. Małe grupy umożliwiają praktyczne ćwiczenia i warsztaty w efektywny sposób.

## 2. PRAKTYCZNA NAUKA

Ten kurs to nie tylko teoria, to przede wszystkim praktyka. Każdy uczestnik będzie brał udział w wizytach i samodzielnie wykonywał wybrane procedury, tak aby poznać pełen przebieg leczenia ortodontycznego nakładkami: od konsultacji przez diagnostykę, opracowanie realnego planu leczenia, wydanie aparatu, wizyty kontrolne, aż po zakończenie aktywnego leczenia.

## 3. WIEDZA WSPARTA DOŚWIADCZENIEM

Dr Wierusz-Hajdacka przekazuje wiedzę opartą na wieloletnim doświadczeniu klinicznym. Przez lata pracy w gabinecie Dr Wierusz-Hajdacka zetknęła się z różnorodnością przypadków ortodontycznych. Jej unikalne podejście polega nie tylko na wykorzystaniu możliwości leczenia nakładkowego, ale także kontekstu klinicznego każdej sytuacji.

## 4. PLANOWANIE I WSPÓŁPRACA

Szkolenie skupia się także na aspektach planowania leczenia oraz współpracy z pacjentami. Nauczysz się kontrolować postęp leczenia i skutecznie omawiać go z pacjentami.

## 5. NOWOCZESNE TECHNOLOGIE

Szkolenie wprowadzi Cię w świat nowoczesnych technologii, takich jak skanowanie, cyfrowe planowanie leczenia, drukowanie modeli 3D, zdalny monitoring. Dowiesz się w jaki sposób technologia może na co dzień wspomagać pracę lekarza i personelu pomocniczego w gabinecie.

## 6. LECZENIE RÓŻNYCH TYPÓW WAD

Prezentowanie różnych pacjentów z różnymi wadami klinicznymi umożliwia uczestnikom zrozumienie różnorodności technik, strategii i protokołów stosowania nakładek, które można zastosować w praktyce.

# KORZYŚCI Z UDZIAŁU W SZKOLENIU

+ + +

+ + +

+ + +



**Poszerzenie Kompetencji Medycznych**  
Zdobycie nowych umiejętności i wiedzy, co jest niezbędne w zmieniającym się środowisku medycznym.



**Zwiększenie Atrakcyjności Oferty Gabinetu**  
Poszerzenie kompetencji medycznych przekłada się na większą elastyczność w obsłudze pacjentów oraz większą konkurencyjność gabinetu na rynku medycznym.



**Dostosowanie do Nowych Trendów Medycznych**  
Świat ortodoncji dynamicznie się zmienia: leczenie nakładkami, skany wewnątrzrustne oraz cyfrowe planowanie leczenia, zdalne monitorowanie postępów. Dzięki temu kursowi Ty i Twój zespół będziecie na bieżąco z najnowszymi trendami i technologiami.



**Zaangażowanie personelu pomocniczego**  
Personel pomocniczy, mając dostęp do informacji z nowych dziedzin ortodoncji, może lepiej zrozumieć nowoczesne podejścia do pacjentów oraz bardziej efektywnie wspierać lekarza w szerszych aspektach. To z kolei sprzyja harmonii pracy w zespole oraz lepszemu zaspokajaniu potrzeb pacjentów poprzez świadczenie kompleksowych i dopasowanych do nowych trendów usług medycznych.

# 1

## SPOTKANIE PIERWSZE



### LEKARZ

#### Dzień 1

##### Rano HOTEL

- od konsultacji po leczenie ortodontyczne
- zalety leczenia nakładkowego dla lekarza i pacjenta
- jak przeprowadzić skuteczną konsultację

##### Popołudnie HOTEL

- diagnostyka ortodontyczna
- analiza badań RTG
- analiza skanów
- opracowanie planu leczenia

#### Dzień 2

##### Rano GABINET

- konsultacje i badanie pacjentów
- wykonanie badań diagnostycznych

##### Popołudnie HOTEL

- planowanie leczenia
- opracowanie planu leczenia
- przygotowanie i przedstawienie planu dla pacjenta

### KOORDYNATOR LECZENIA

#### Dzień 1

##### Rano GABINET

- fotografia zewnętrzna i wewnętrzna
- ćwiczenia praktyczne
- organizacja i przechowywanie zdjęć w gabinecie

##### Popołudnie HOTEL

- rozpoczęcie preskrypcji w systemie nakładkowym
- wprowadzanie i obróbka zdjęć
- wprowadzanie dodatkowych informacji o pacjencie

#### Dzień 2

##### Rano GABINET

- wykonanie badań diagnostycznych pacjentów
- fotografia
- skanowanie
- przygotowanie pacjenta do badania RTG

##### Popołudnie HOTEL

- ćwiczenia na modelach z klejenia zaczepów i guziczków
- praktyczne wskazówki



## SPOTKANIE DRUGIE

# 2

### LEKARZ

#### Dzień 1

##### Rano GABINET

- rodzaje zaczepów, ich zalety i wady
- jak kleić zaczepy wskazówki praktyczne
- wydanie aparatów nakładkowych dla pierwszych pacjentów

##### Popołudnie HOTEL

- protokoły leczenia nieprawidłowości zębów
- prezentacje i omówienie pacjentów z nieprawidłowościami zębowymi

#### Dzień 2

##### Rano GABINET

- wydanie aparatów nakładkowych dla pacjentów
- zalecenia dla pacjenta

##### Popołudnie HOTEL

- omówienie pierwszych kroków w Dental Monitoring
- ustalenie celów i terminów kontroli zdalnych
- komunikacja z pacjentem
- ustawienie parametrów zdalnej obserwacji

### KOORDYNATOR LECZENIA

#### Dzień 1

##### Rano GABINET

- przygotowanie nakładek do klejenia zaczepów
- wydanie aparatów nakładkowych dla pierwszych pacjentów

##### Popołudnie HOTEL

- zalecenia dla pacjenta
- aplikacja Dental Monitoring
- założenie konta dla pacjenta

#### Dzień 2

##### Rano GABINET

- wydanie nakładek dla pacjentów
- wykonanie atrap u pacjentów ekstrakcyjnych
- zalecenia dla pacjenta

##### Popołudnie HOTEL

- omówienie pierwszych kroków w Dental Monitoring
- ustalenie celów i terminów kontroli zdalnych
- komunikacja z pacjentem
- ustawienie parametrów zdalnej obserwacji

# 3 SPOTKANIE TRZECIE



## LEKARZ

### Dzień 1

#### Rano GABINET

- kontrola przebiegu leczenia pacjenta
- omówienie aktualnej sytuacji każdego pacjenta
- ocena pacjentów w Dental Monitoringu

#### Popołudnie HOTEL

- protokoły leczenia wady dotylne
- prezentacje i omówienie pacjentów z wadami dotylnymi
- planowanie strippingu

### Dzień 2

#### Rano GABINET

- protokoły leczenia wady dotylne
- prezentacje i omówienie pacjentów z wadami dotylnymi
- planowanie strippingu

#### Popołudnie HOTEL

- protokoły leczenia wady doprzednie
- prezentacje i omówienie przypadków z wadami doprzednimi

## KOORDYNATOR LECZENIA

### Dzień 1

#### Rano GABINET

- kontrola przebiegu leczenia pacjenta
- omówienie aktualnej sytuacji każdego pacjenta
- kontrola współpracy pacjenta w praktyce

#### Popołudnie HOTEL

- omówienie oprogramowania ClinCheck
- przygotowanie gabinetu do przyjęć pacjentów przez lekarza

### Dzień 2

#### Rano GABINET

- kontrola przebiegu leczenia pacjenta
- dokumentacja strippingu

#### Popołudnie HOTEL

- instrumenty do leczenia nakładkowego
- rodzaje kleszczy, akcesoria do strippingu
- chewies
- kontrola współpracy pacjenta



# SPOTKANIE CZWARTE

# 4

## LEKARZ

### Dzień 1

#### Rano GABINET

- kontrola przebiegu leczenia pacjenta
- omówienie pacjentów
- decyzje kliniczne, planowanie Additional Aligners
- ocena pacjentów w Dental Monitoring

#### Popołudnie HOTEL

- protokoły leczenia wady poprzeczne
- prezentacja i omówienie pacjentów z wadami poprzecznymi

### Dzień 2

#### Rano GABINET

- kontrola przebiegu leczenia pacjenta
- omówienie pacjentów
- ocena pacjentów w Dental Monitoring

#### Popołudnie HOTEL

- planowanie Additional Aligners
- protokoły leczenia najmłodszych pacjentów
- prezentacja i omówienie leczenia najmłodszych pacjentów

## KOORDYNATOR LECZENIA

### Dzień 1

#### Rano GABINET

- kontrola przebiegu leczenia
- ćwiczenia praktyczne skanowanie

#### Popołudnie HOTEL

- wprowadzanie preskrypcji do Additional Aligners
- kontrola przebiegu leczenia w ClinCheck
- oprogramowanie ClinCheck

### Dzień 2

#### Rano GABINET

- kontrola przebiegu leczenia
- ocena pacjentów w Dental Monitoring

#### Popołudnie HOTEL

- zdjęcie zaczepów, omówienie procedury
- rodzaje wyciągów



# 5 SPOTKANIE PIĄTE



## LEKARZ

### Dzień 1

#### Rano GABINET

- kontrola przebiegu leczenia pacjenta
- ocena pacjentów w Dental Monitoringu
- decyzje kliniczne, planowanie retencji

#### Popołudnie HOTEL

- omówienie retencji
- wady i zalety retencji stałej i ruchomej

### Dzień 2

#### Rano GABINET

- kontrola przebiegu leczenia
- omówienie pacjentów
- decyzje kliniczne

#### Popołudnie HOTEL

- planowanie retencji
- postępowanie w przypadku leczenia wielospecjalistycznego
- planowanie nadbudowy zębów, leczenia protetycznego

## KOORDYNATOR LECZENIA

### Dzień 1

#### Rano GABINET

- kontrola przebiegu leczenia
- zdjęcie zaczepów w praktyce

#### Popołudnie HOTEL

- omówienie rodzajów retencji, informacje dla pacjenta
- ćwiczenia praktyczne klejenia retencji stałej na modelu

### Dzień 2

#### Rano GABINET

- kontrola przebiegu leczenia
- omówienie Dental Monitoring pacjentów

#### Popołudnie GABINET

- drukowanie modeli 3D
- planowanie i wykonanie nakładek retencyjnych

---

# POZOSTALI WYKŁADOWCY: KATARZYNA MACIEJEC

higienistka stomatologiczna



+ + +

+ + +

+ + +

- Absolwentka Warszawskiego Uniwersytetu Medycznego, gdzie ukończyła Zdrowie Publiczne ze spec. higieny stomatologicznej.
- Laureatka Olimpiady Higienistek Polskiej Akademii Profilaktyki Stomatologicznej w 2018 roku. Stale poszerza swoją wiedzę uczestnicząc w kursach i szkoleniach z zakresu profilaktyki stomatologicznej, ortodoncji czy periodontologii.
- W 2021 roku ukończyła studia magisterskie w Szkole Głównej Handlowej, broniąc pracy dyplomowej na temat stosowania nowoczesnych technologii w stomatologii i ich wpływu na relacje z pacjentem, do czego zainspirowały ją nowoczesne technologie wykorzystywane w Centrum Nowoczesnej Ortodoncji.
- W gabinecie zajmuje się przeprowadzaniem zabiegów z zakresu profilaktyki stomatologicznej, a także opieką nad pacjentami ortodontycznymi pełniąc rolę koordynatora leczenia. Czuwa także nad prawidłowym funkcjonowaniem aplikacji Dental Monitoring.
- Podczas kursu przedstawi krok po kroku jak rozpocząć pracę ze zdalnym monitorowaniem przebiegu leczenia ortodontycznego. Zaprezentuje jak przedstawiać pacjentowi aplikację i skaner, a także wskaże w jaki sposób rozmawiać z nim o zaletach zdalnego monitoringu. Dowiesz się jak efektywnie weryfikować informacje spływające po wykonywaniu skanów i jak reagować na wypadek odstępstw od normy, a także w jaki sposób dostosować monitorowanie do gabinetu, aby usprawniał jego pracę i pozytywnie wpływał na przebieg leczenia, a co za tym idzie – na zadowolenie pacjentów.

---

# POZOSTALI WYKŁADOWCY: PAULINA JAROSZ

technik dentystyczny

+ + +

+ + +

+ + +



- Absolwentka Szkoły Policealnej Techniki Dentystycznej w Łodzi, gdzie ukończyła kierunek Techniki dentystyczne oraz Asystentka stomatologiczna.
- Z ortodontcją związała się od razu po ukończeniu szkoły w 2015 roku.
- W gabinecie zajmuje się wprowadzeniem pacjentów do systemu nakładkowego, przygotowywaniem wizualizacji do planów leczenia, planowaniem cyfrowym 3D pod czujnym okiem Doktor Weroniki Wierusz-Hajdackiej oraz drukiem 3D.
- W ramach kursu pomoże Tobie i Twojemu zespołowi wejść w leczenia nakładkowe pacjenta od tej drugiej, równie ważnej strony. Dowiecie się krok po kroku, jak wprowadzić pacjenta do systemu, jak zamówić dodatkowe nakładki czy jak radzić sobie w sytuacjach szczególnych. Podczas wykładów poznacie oprogramowanie ClinCheck w najdrobniejszych szczegółach, aby móc wykorzystać tę wiedzę w praktyce. W cyklu spotkań zostanie zaprezentowane, jak wydrukować modele 3D oraz jak zaplanować i wykonać nakładki retencyjne.



### TERMINY SPOTKAŃ

- I SPOTKANIE: 8-9.02.2024
- II SPOTKANIE: 9-10.05. 2024
- III SPOTKANIE: 1-2.08.2024
- IV SPOTKANIE: 21-22.11.2024
- V SPOTKANIE: 16-17.01.2025

+ + +  
+ + +  
+ + +

Zajęcia praktyczne będzie wspierał zespół dyplomowanych higienistek, na co dzień wykonujących wybrane procedury z pacjentami.

**Zapisz się już dziś!**

[www.iortho.pl](http://www.iortho.pl)

**iortho.pl**

Organizator: iOrtho

Czerniakowska 131/1  
00-720 Warszawa

tel. +48 22 842 8464

[iortho@iortho.pl](mailto:iortho@iortho.pl)  
[www.iortho.pl](http://www.iortho.pl)